



# IKAZIA 5921



Afgebeeld: met wandhouder  
(art.no. 7.25.926.00)

## CARACTÉRISTIQUES

- Flacon lave-œil avec bain d'yeux
- La solution de rinçage consiste en une solution saline stérile : chlorure de sodium (NaCl) à 0,9 %.
- Article de premier secours indispensable
- A utiliser lorsque des produits chimiques, de la saleté ou des échardes pénètrent dans l'œil
- La douche oculaire permet d'éviter ou de réduire les lésions oculaires
- Équipé d'un bain oculaire intégré et ergonomique, de sorte que le flacon peut être orienté correctement vers l'œil et que les yeux restent ouverts pendant le rinçage
- Facile à utiliser d'une seule main
- Compact et hygiénique
- Le flacon est à usage unique et son contenu peut être utilisé pour un rinçage intensif pendant environ cinq minutes
- La température de stockage et d'utilisation de ce collyre est comprise entre 5°C et +35°C
- Contenu : 500 ml

Numéro de l'article: 7.25.921.00

## CONVIENT NOTAMMENT POUR LES SECTEURS SUIVANTS :

- Construction
- Pétrochimie
- Laboratoire
- Industrie métallurgique
- Transport et logistique
- Automobile

## EMBALLAGE

- 1 pièce
- 10 pièces en carton

CE 0123

### INFORMATIONS SUR LE PRODUIT

TAILLE	RÉF. ARTICLE	CODE EAN 1 PIÈCE	CODE EAN 10 PIÈCES (CARTON)
Taille unique	7.25.921.00	8718249079924	8718249079931

### MODE D'EMPLOI

À utiliser pour rincer les salissures présentes dans l'œil ou pour nettoyer les petites blessures cutanées.

1. Tournez délicatement le bouchon dans les deux sens pour briser le sceau, puis retirez-le. Placez le flacon au-dessus de l'œil et pressez doucement pour que le liquide s'écoule librement sur le globe oculaire vers le coin externe de l'œil. Nettoyez l'œil ou les yeux avec autant de solution que nécessaire.

### MODE D'EMPLOI AVEC BAIN POUR LES YEUX

1. Ouvrez le flacon comme décrit ci-dessus. Placez le bain oculaire directement sur l'œil et pressez doucement afin que le liquide puisse s'écouler librement sur l'œil. Nettoyez l'œil avec autant de solution que nécessaire.

### ATTENTION!

Il n'y a pas d'effets secondaires connus liés à l'utilisation d'une solution stérile de chlorure de sodium à 0,9 % p/v. Tout effet indésirable doit être signalé à un médecin, un pharmacien ou un infirmier.

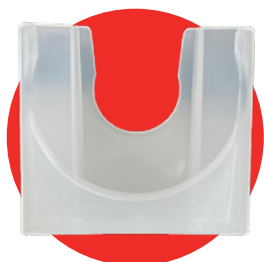
**Tout incident touchant les yeux doit être pris au sérieux. Consultez immédiatement un médecin après utilisation.**



- Pour usage externe uniquement
- Ne convient pas à l'injection
- Ne pas utiliser en chirurgie intraoculaire
- Ne pas utiliser si la solution change de couleur ou devient trouble
- Ne pas réutiliser, jeter le contenu non utilisé après ouverture
- Éviter toute contamination
- Ne pas utiliser comme solution pour lentilles de contact
- Utiliser avant la date de péremption



## ARTICLES CONNEXES



**OXXA LAURENTIUS 5926**  
**FLACON POUR RINÇAGE**  
**OCULAIRE, SUPPORT MURAL**

Art. no. 7.25.926.00

### VOTRE FOURNISSEUR :